

Cristina Kristal Rizzo

Erwartung



Scheda Tecnica

LO SPAZIO

SI RICHIEDE LO SPAZIO TOTALMENTE NUDO/ IN ALTERNATIVA IPOTESI SOLO FONDALE NERO/ ALTRA IPOTESI SCATOLA NERA ALLA TEDESCA (In ogni caso da verificare rispetto alle caratteristiche dello spazio prima di confermare). In allegato una bozza dello spazio scenico.

LINOLEUM BIANCO - Al centro del palcoscenico il linoleum 8x8 nastrato preferibilmente in orizzontale.

Si richiedono su piazza n°2 TAVOLINI DI COLORE BIANCO che le danzatrici utilizzano in scena, le misure ottimali sono 55x55 45h cm.

Modello ottimale: <https://www.ikea.com/it/it/p/lack-tavolino-bianco-30449908/>

COMPETENZA DELLA COMPAGNIA: NUVOLA (TESSUTO BIANCO) SOSPESA CON DEI TIRANTI (CORDINI) LATERALI ALTEZZA CIRCA 4/5 MT E RETROILLUMINATA DALLA TRUSS.

- UNICA TRUSS CENTRALE PER LE LUCI

- RAPPORTO FRONTALE CON IL PUBBLICO (Da verificare altre ipotesi)

LUCI

- N 1 Mixer Luci ETC ion, ETC Element 2
- N 7 ETC SAGOMATORI OTTICA FISSA 36°
- N 6 STATIVI POSTO SINGOLO
- N 1 BASETTA DA TERRA
- N 1 PC 1KW COMPLETI DI BAMDIERA in americana di sala
- N 3 PC 2 KW utilizzati per i saluti
- N 1 STRIP LED 6/8 MT 20WM TEMP.COLORE 6000W DA MONTARE COME RIBALTA
- N 4 WASH RGBW appese all'americana centrale, centrata sul telo

AUDIO

- P.A di ottima qualità (d&b audiotechnik, L-Acoustics etc..) adeguato alle dimensioni della sala, fornito di L/R + Sub + eventuali Front fills e Delays allineati in fase e cablati su mandate separate
- N 2 P.A DGE15" full range di ottima qualità cablati su n°2 mandate separate
 - N 1 WEDGE MIXER AUDIO DIGITALE CON RELATIVA STAGE BOX, DiGiCo S21/31, Midas Pro Series, Midas M32/M32r, Behringer X32/X32 Compact
- Eventuali alternative vanno concordate preventivamente con il responsabile tecnico di compagnia
- N 2 RADIOMICROFONI possibilmente SHURE SM58/beta58 sistema radio ULXD.

CAVI A SUFFICIENZA PER UN CORRETTO MONTAGGIO

VIDEO

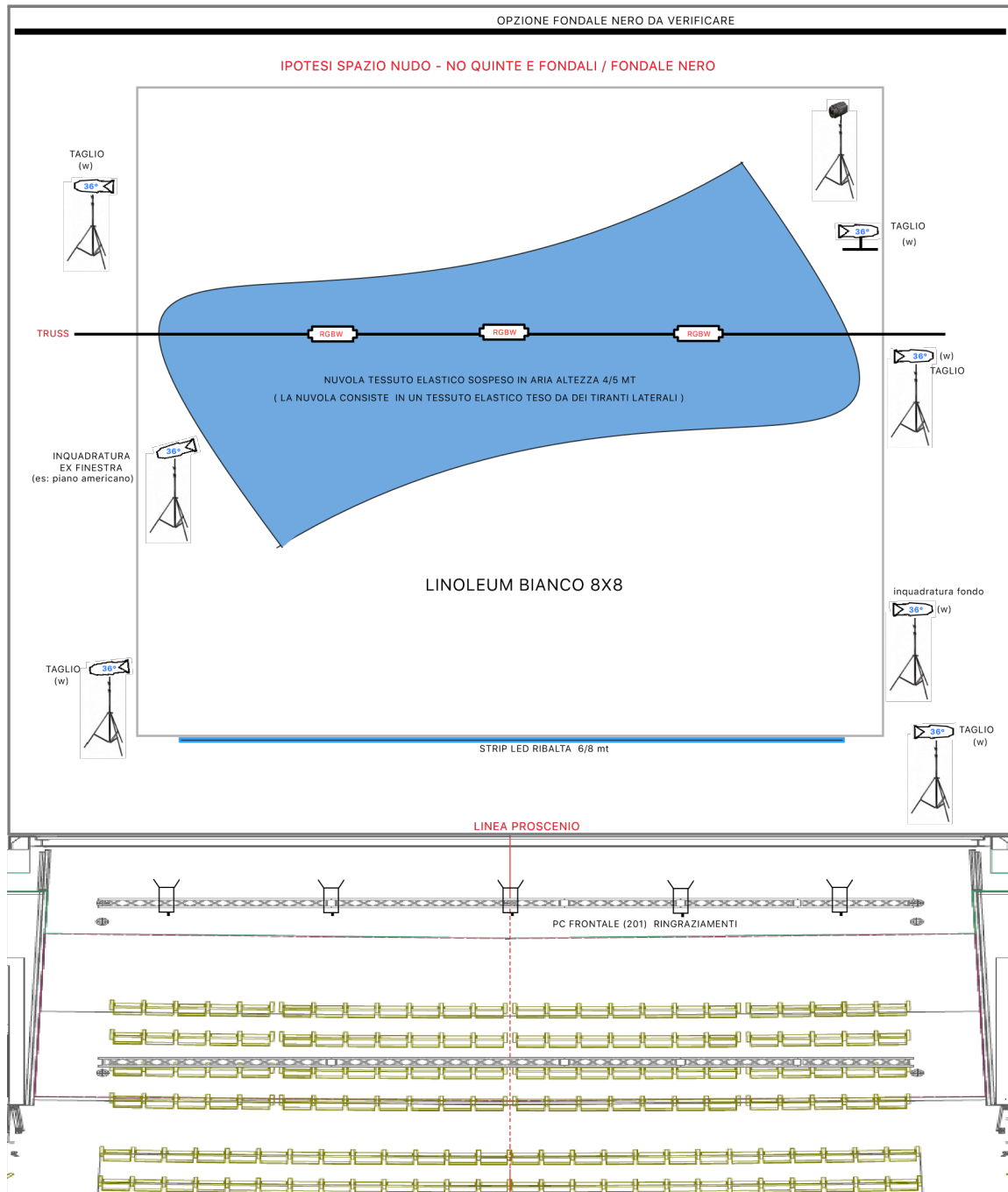
- N 1 MONITOR da minimo 50' su supporto, da posizionarsi di $\frac{3}{4}$ in proscenio
- N 1 VIDEOCAMERA possibilmente Black Magic
- N 1 STATIVO PER VIDEOCAMERA

PERSONALE

- N 1 ELETTRICISTA PER MONTAGGIO

REFERENTI

SERENA TREVISI MARCEDDU 3293623359 tecnica@fuorimargine.eu



LEGENDA CORPI ILLUMINANTI

- | | | | |
|--|--|--|---|
| | N 7 ETC OTTICA FISSA 36° + 7 STATIVI POSTO SINGOLO | | N 1 STRIP-LED 6/8 MT ALTA LUMINOSITA' - 6000W |
| | N 5 PC 1KW | | |
| | N 3 DIFFUSORI LED RGBW | | |